

## Astianpesu Kulmakuivaaja ESR 100 koneelle

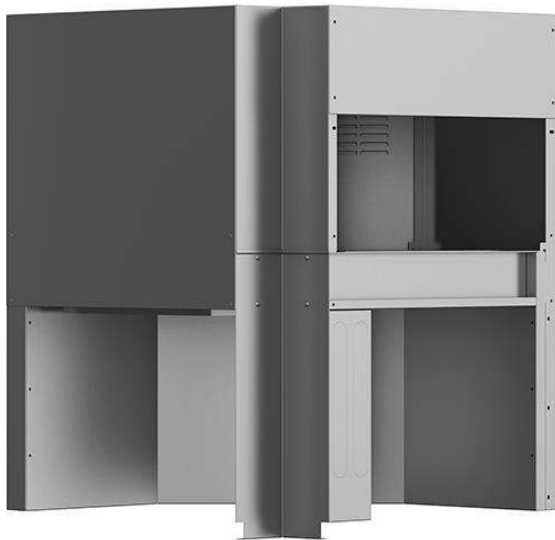
KAPPALE # \_\_\_\_\_

MALLI # \_\_\_\_\_

NIMI # \_\_\_\_\_

SIS # \_\_\_\_\_

AIA # \_\_\_\_\_



534411 (NCDSRE56)

Kulmakuivaaja ESR 100  
koneelle

### Lyhyt spesifikaatio

#### Kapp. Nro.

- Kulmakuivaaja ESR 100 korikuljetinastianpesukoneelle
- Kuivaajan syöttösuunta on vaihdettavissa paikan päällä, soveltuu mihin tahansa kulmaan
- Rakenne AISI 304 ruostumatonta terästä
- Kuivauksessa hyödynnetään ilmaa niin koneen sisältä kuin myös ympäröivän tilan ilmaa

### Ominaisuudet

- Elektroninen ohjaus optimoi kuivaustuloksen.
- Hygieenisesti suunniteltu rakenne tarjoaa helpon puhdistamisen luukun kautta, josta pääsee käsiksi koneen sisäpuolelle.
- Valmistettu laadukkaasta AISI 304 ruostumattomasta teräksestä
- Kuivauslohko poistaa vettä astioista suuritehoisen puhaltimen avulla, joka hyödyntää myös ulkopuolelta tulevaa ilmaa niin, että astiat ovat mahdollisimman kuivia
- Kuivauslohko on tilattava 90° tai 180° astianpesukoneen kaarteella.
- Suojaluokka IP25, suojaa konetta vesisuihkulta sekä kiinteiltä partikkeleilta (isommat kuin 6 mm).
- Syöttösuunta voi olla kumpi tahansa, koska laite on käännettävissä paikan päällä
- Sijoitetaan astiankäsittelyn ja korikuljetinastianpesukoneen väliin.

### Rakenne

- Sisäkulmat ovat pyöristetyt, eikä näin ollen pääse muodostumaan likataskuja

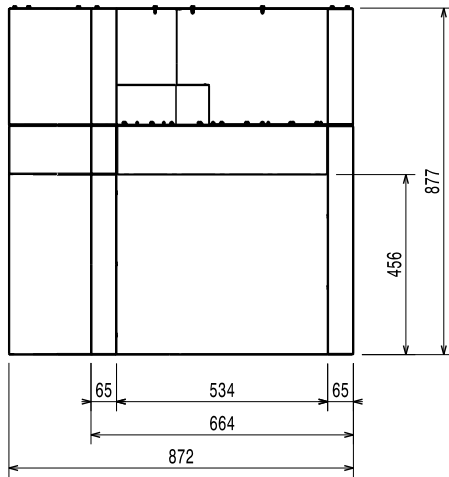
### Vastuullisuus

- Yksikkö on helppo liittää korikuljetinastianpesukoneeseen.

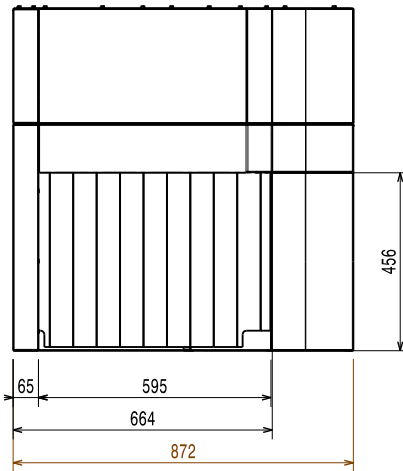


HYVÄKSYNTÄ: \_\_\_\_\_

Edestä

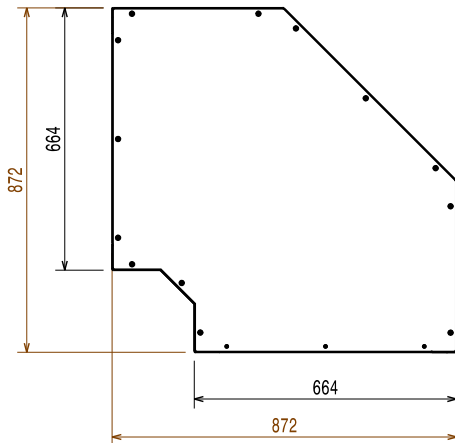


Sivulta



- EI = Sähköliitäntä
- EO = Sähkön ulostulo
- EQ = Ekvipotentiaali ruuvi
- ES = Signaali IN/OUT, sähkö
- U = USB portti

Päältä


**Sähkö**

Jännite:	380-415 V/3N ph/50/60 Hz
Liitäntäteho, vakio:	4.4 kW
Kuivaajan vastukset:	4.13 kW
Kuivauspuhalltimen teho:	0.23 kW

**Avaintieto**

 Reference norm used to measure the noise:  
 IEC60335-2-58 annex AA.

Syöttöaukon koko (leveys):	530 mm
Ulkomitat, leveys:	872 mm
Ulkomitat, syvyys:	872 mm
Ulkomitat, korkeus:	877 mm
Syöttöaukon koko (korkeus):	490 mm
Nettopaino:	40 kg
Kuljetuspaino:	53 kg
Kuljetuskorkeus:	1020 mm
Kuljetusleveys:	930 mm
Kuljetussyvyys:	940 mm
Kuljetustilavuus:	0.89 m <sup>3</sup>
Kuivaajan ilmavirtaus:	540 m <sup>3</sup> /h
Kuivaajan ilman lämpötila:	70 °C

**Vastuullisuus**

Äänitaso:	<62 dBA
-----------	---------